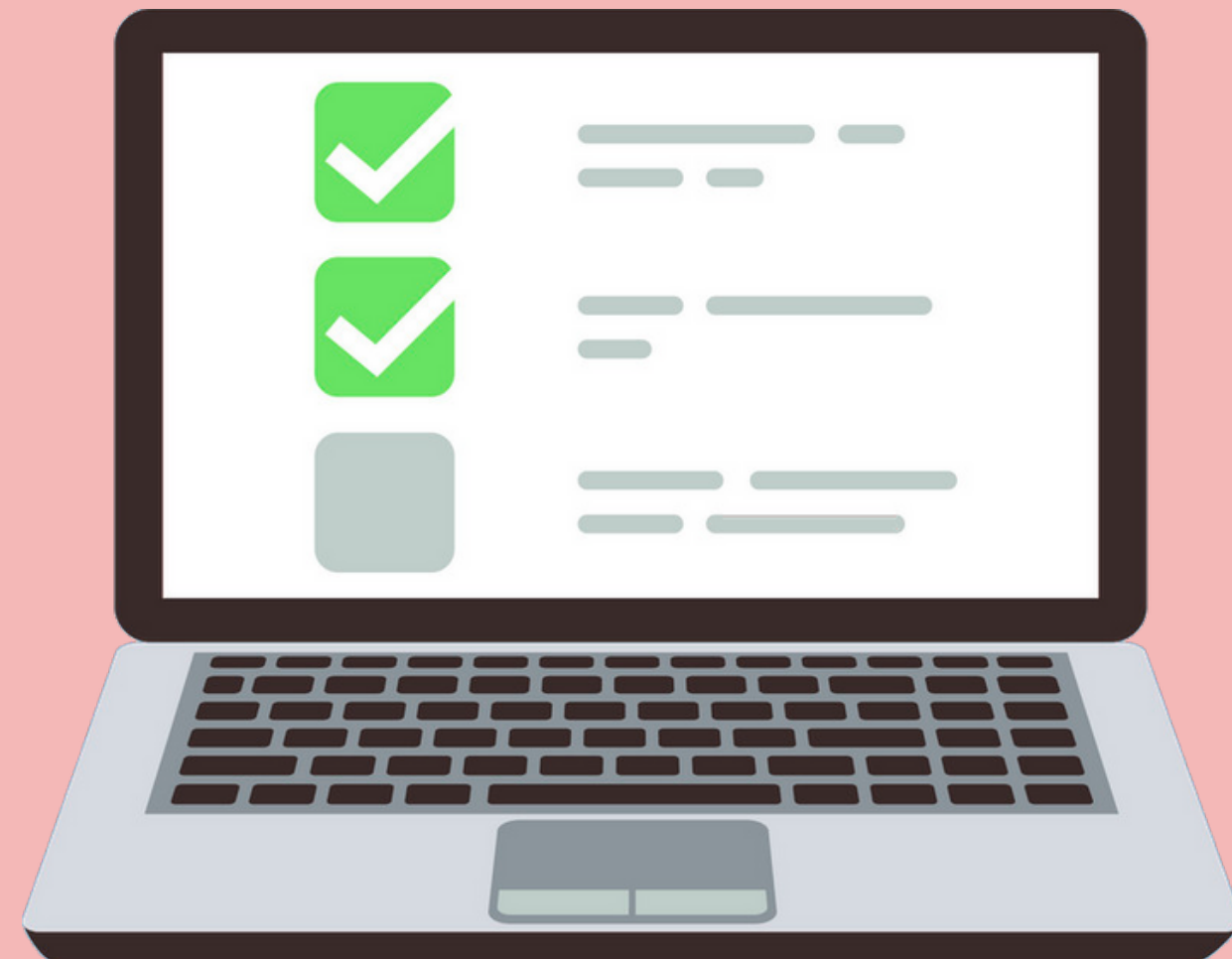


01

Проведение
вступительных
испытаний в
ГБОУ Школа № 1535



ПОДГОТОВКА К ИСПЫТАНИЮ



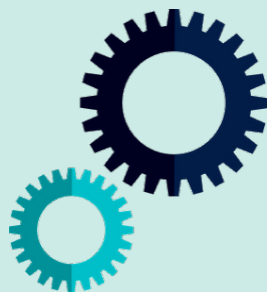
Проверьте совместимость своего компьютера с системой наблюдения



Проверьте веб-камеру



Проверьте работу микрофона



Дополнительные ресурсы для проверки систем компьютера вы найдете в Правилах проведения вступительных испытаний



Внимательно изучите инструкцию в Правилах проведения вступительных испытаний

ИЗОБРАЖЕНИЕ В КАМЕРЕ



веб-камера должна быть установлена строго перед лицом, лицо должно быть освещено равномерно



лицо находится в центре области обзора веб-камеры и занимает не менее 10% пространства на



можно использовать очки только с прозрачными линзами



не допускается частичный или полный уход из поля видимости камеры

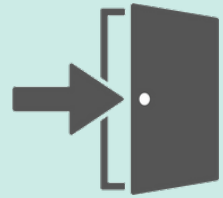


волосы, одежда, руки или что-либо другое не должно закрывать область лица



не разрешается надевать солнцезащитные очки и наушники

ВО ВРЕМЯ ИСПЫТАНИЯ **НЕЛЬЗЯ:**



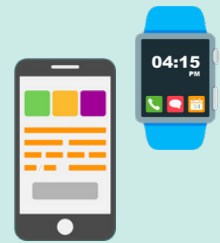
покидать комнату



находиться в комнате, где есть кто-то еще



разговаривать вслух или общаться с возможным собеседником любым другим способом



использовать мобильные устройства и любые справочные материалы



использовать любые справочные материалы



запускать какие-либо программы на компьютере и открывать страницы в Интернете

Обращаем ваше внимание,
что система отслеживает:



посторонние шумы



появление в кадре посторонних лиц, животных



движение глаз абитуриента



**НАРУШЕНИЕ ЭТИХ
ПРАВИЛ ВЕДЕТ К
ДИСКВАЛИФИКАЦИИ**

04

Правила проведения
вступительных испытаний
для участника

05

Правила проведения вступительных испытаний для участника

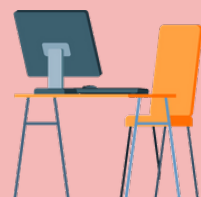
ВО ВРЕМЯ ИСПЫТАНИЯ **МОЖНО**:



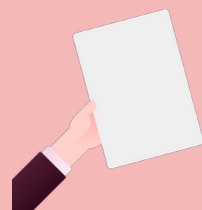
настроить систему при участии родителей ДО начала тестирования



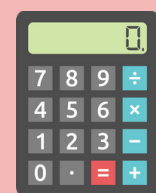
задавать вопросы, не относящиеся к содержательной части тестирования



выходить из комнаты во время перерывов между вступительными испытаниями



использовать черновик: чистый белый лист формата А4 (на некоторых испытаниях)



использовать непрограммируемый калькулятор при решении заданий по химии



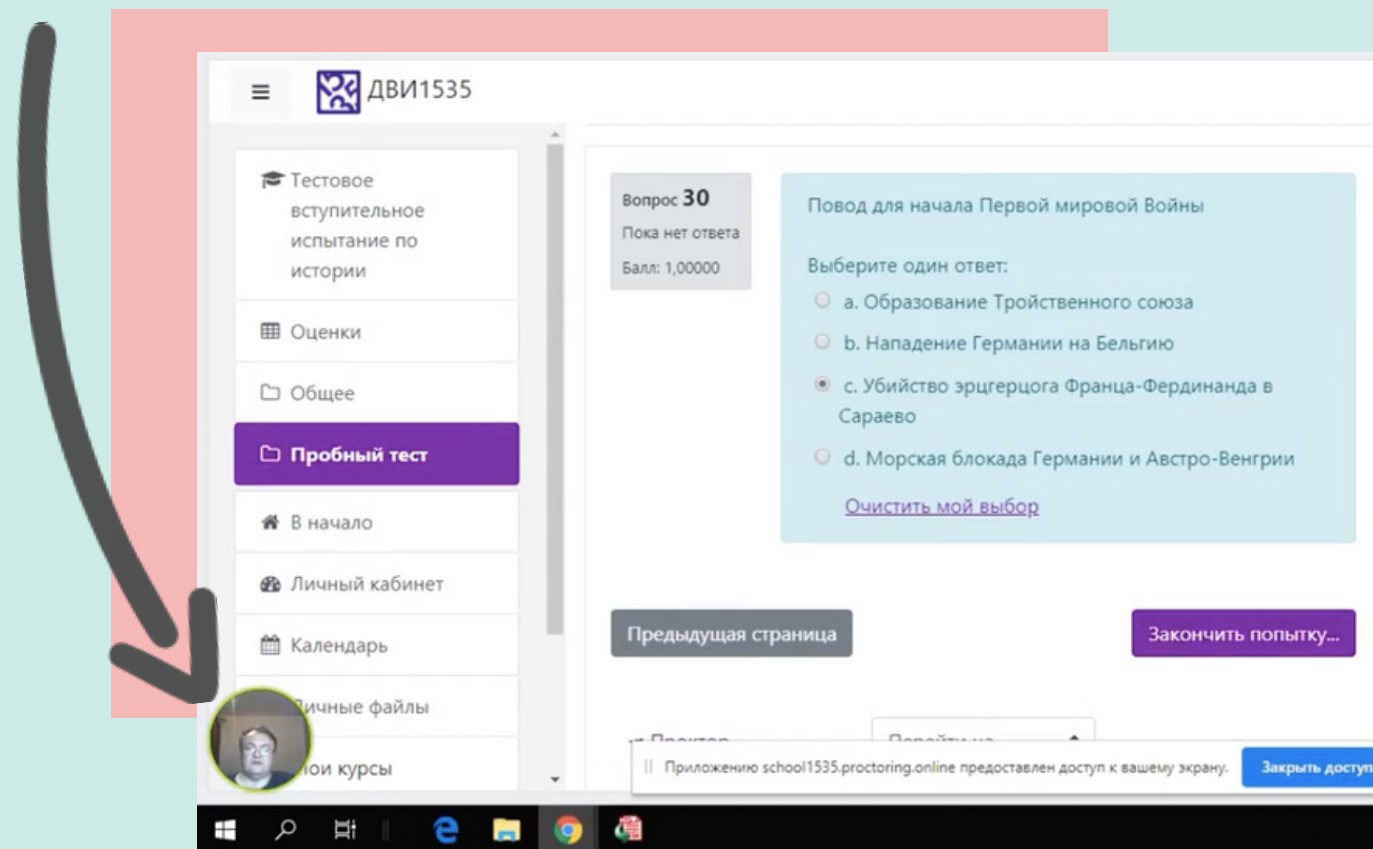
иметь на столе лекарства, воду и перекус, если это необходимо

ЕСЛИ У ВАС ВОЗНИК ВОПРОС ДО ИСПЫТАНИЯ И ВХОДА В СИСТЕМУ ПРОКТОРИНГА:

обратитесь в нашу службу поддержки: reg@liceum1535.ru

ЕСЛИ У ВАС ВОЗНИК ВОПРОС ВО ВРЕМЯ ИСПЫТАНИЯ:


задайте его в чате системы проктору, нажав на видео со своей камеры в левом нижнем углу



ЕСЛИ ВО ВРЕМЯ ИСПЫТАНИЯ У ВАС ПРЕРВАЛСЯ СЕАНС СВЯЗИ С СИСТЕМОЙ:

 обновите страницу браузера

ЕСЛИ ВО ВРЕМЯ ИСПЫТАНИЯ У ВАС ПРЕРВАЛОСЬ ИНТЕРНЕТ-СОЕДИНЕНИЕ:

 восстановите интернет-соединение и обновите страницу браузера

06

Правила проведения
вступительных испытаний
для участника

07

ВСЕ ПОЛУЧИТСЯ!

ЖЕЛАЕМ УСПЕХА!